

DEMONTÁŽ PRUŽINOVÉHO VÁLCE TRISTOP™

1 Zajištění vozidla

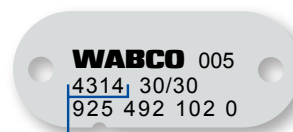
**Zajistěte vozidlo proti pohybu.**

- ✓ Aktivujte parkovací brzdou zatažením páky ruční brzdy v kabině řidiče.



2 Identifikujte pružinový válec TRISTOP™

- ✓ Zkontrolujte, jestli se jedná o díl WABCO.
- ✓ Zkontrolujte, jestli odpovídá datum výroby (viz přiloženou tabulku).



Datum výroby

3 Povolení uvolňovacího šroubu

**Při demontáži nestůjte za pružinovým válcem TRISTOP™.**

- ✓ Vyšroubujte uvolňovací šroub o asi půl otáčky směrem ven. Dbejte na to, aby se při otáčení uvolňovacího šroubu neotáčel také válec.

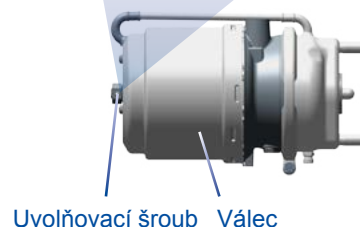
i Když se podaří uvolňovací šroub povolit, pak při dalším vyšroubování již bude potřebný moment mnohem menší.

- ✓ Pokračujte dále ve vyšroubování uvolňovacího šroubu až do okamžiku, kdy moment výrazně vzroste (max. 80 Nm).

**Při otáčení uvolňovacím šroubem nesmíte překročit hodnotu 80 Nm.**

i Uvolňovací šroub se vyšroubuje v závislosti na typu šroubu asi o 10...25 mm.

i Po vyšroubování uvolňovacího šroubu následně již při demontáži, během dopravy nebo skladování pružinového válce TRISTOP™ nehrozí žádné nebezpečí.



Uvolňovací šroub Válec

4 Odpojení brzdových hadic

**Ujistěte se, že přípojky vzduchu pružinového válce TRISTOP™ nejsou pod tlakem.**

- ✓ Označte obě brzdové hadice, abyste je pak mohli znovu správně instalovat.
- ✓ Odpojte brzdové hadice od přípojek vzduchu.



5 Demontáž pružinového válce TRISTOP™

- ✓ Odšroubujte šroub s šestihrannou hlavou od pružinového válce TRISTOP™.
- ✓ Sejměte pružinový válec TRISTOP™ z brzdového třmenu.

