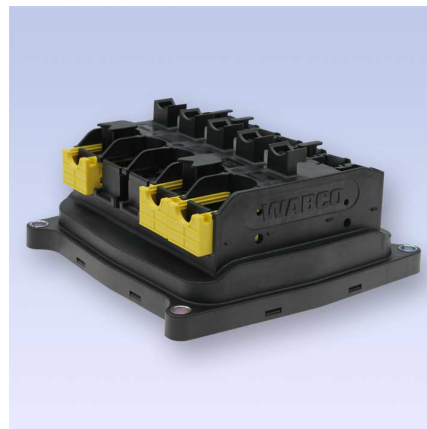


KONTROLA MRTVÉHO BODU AUTOMATICKY ZASTAVÍ VAŠE VOZIDLO A ZABRÁNÍ NEHODĚ

Couvání s nákladním vozidlem je výzva a řidiči musí vzít v potaz všechna rizika spojená s neočekávaným pohybem kolem jejich vozidla. Avšak lidé a různé objekty, které jsou přímo za vozidlem nemůže řidič vidět a mohou znamenat riziko nehody.

Pro vyhnutí se nehodě a poškození vozidla nebo nákladní rampy, nabízí společnost WABCO TailGUARD™. Ultrazvukový senzor kontroluje prostor za vozidlem a v případě, že se v předem nastavené vzdálenosti (50 – 200 cm) objeví překážka, WABCO TailGUARD™ automaticky zastaví vozidlo. Kontrola mrtvého bodu nastavuje nová měřítka bezpečnosti.

Dosud bylo nutné namontovat rozšiřující modul TailGUARD™, aby bylo dosaženo plné funkčnosti, nyní stačí pouze nová řídicí jednotka TailGUARD™.



TailGUARD-ECU 446 122 071 0

NOVINKA: TAILGUARD™-ECU 446 122 071 0

Mnoho let WABCO nabízí jako doplněk pro EBS pro přípojná vozidla elektronický rozšiřující modul, který nabízí mnoho funkcí.

Nová jednotka TailGUARD™ se koncentruje na to podstatné, tedy na kontrolu mrtvého bodu. Díky tomu lze nabídnout ECU TailGUARD™ za velmi příznivou cenu.

TailGUARD™ jednotka 446 122 071 0 nabízí

- kompatibilitu se systémy TEBS Premium a Standard (od verze E5)
- TailGUARD™ s funkcí zvukové signalizace a deaktivčního tlačítka
- Podporuje aplikaci se 2 – 6 snímači
- Propojení blinkrů a couvacích světel pro aktivaci TailGUARD™

Pro použití je potřeba Electronic Extension Module 446 122 070 0

- TailGUARD™ pro Truck & Bus
- GIO rozšíření
- Nabíjení akumulátoru a ovládání akumulátoru s „probouzecím“ tlačítkem
- Dálkové ovládání přípojného vozidla

Informace o WABCO produktech lze najít v systému INFORM (inform.wabco-auto.com) zadáním čísla produktu WABCO.

Pro více informací kontaktujte Vašeho partnera WABCO.