

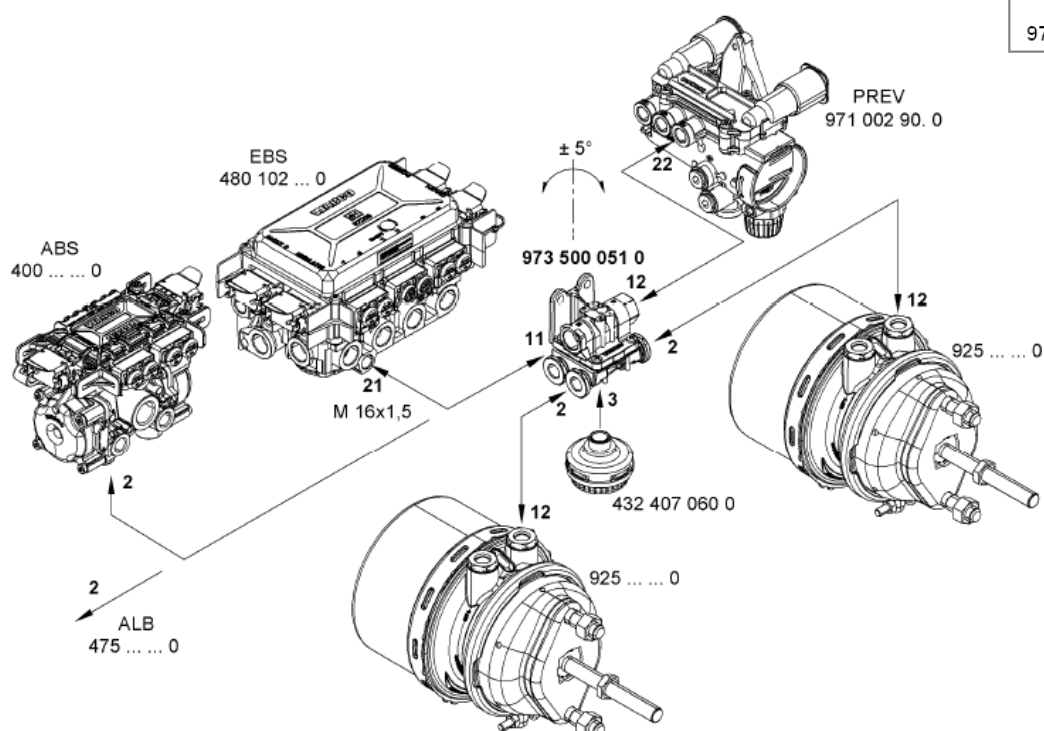
## Rychloodfukovací ventil 973 500 051 0

V květnu 2005 jsme poukazovali prostřednictvím servisní informace na níže zobrazený návod k instalaci.

Kvůli přednostnímu nastavení uvnitř ventilu bylo nutné zapojit oba vstupy 11 a 12 ventilu přesně tak, jak ukazuje níže uvedený obrázek. Při záměně přípojek mohlo dojít k vypouštění vzduchu na odfuku modulátoru EBS nebo ABS resp. zátěžového regulátoru.



973 500 051 0



Od týdnu výroby 43/2007 již není zmíněné přednostní nastavení ve ventilu realizováno. To znamená, že přípojky 11 a 12 jsou rovnocenné a smějí být navzájem zaměněny.

Aktuální schémata s rychloodvzdušňovacím ventilem naleznete v naší produktové databázi INFORM pod číslem výrobku 973 500 051 0.